



Karlsruher Institut für Technologie  
(KIT)  
Kaiserstrasse 12  
76131 Karlsruhe

Karlsruher Institut für Technologie (KIT)

Sehr geehrter Herr/Sehr geehrte Frau  
Julian Schneider (PERSONLICH)

## Auswertungsbericht Lehrveranstaltungsevaluation an die Lehrenden

Sehr geehrter Herr/Sehr geehrte Frau Schneider,

mit diesem Schreiben erhalten Sie die Ergebnisse der automatisierten Auswertung Ihrer Lehrveranstaltung „Übungen zu 2303155 Systemdynamik und Regelungstechnik“.

Ihre Lehrveranstaltung „Übungen zu 2303155 Systemdynamik und Regelungstechnik“ hat den Lehrqualitätsindex

LQI = 100.

Die Auswertung zu Ihrer Lehrveranstaltung gliedert sich in folgende Abschnitte:

Zu Beginn der Auswertung werden die Ergebnisse der Befragung in Form von Häufigkeitstabellen dargestellt. Bei allen Fragen wird die Anzahl der abgegebenen Antworten (n) angezeigt. Bei den 5er-Skalafragen finden Sie zusätzlich neben dem Histogramm den Mittelwert (mw) und die Standardabweichung (s) der jeweiligen Frage. Neben manchen Fragen finden Sie zudem ein Ampelsymbol abgebildet. Diese Fragen dienen der Qualitätssicherung der Lehre. Im vorletzten Teil werden sämtliche 5er-Skalafragen in einem Profilliniendiagramm abgebildet. Zuletzt sind die Antworten zu den offenen Fragen aufgelistet.

Mit freundlichen Grüßen,  
Ihr Evaluationsteam

# Julian Schneider

Übungen zu 2303155 Systemdynamik und Regelungstechnik (2303157)  
Erfasste Fragebögen = 14

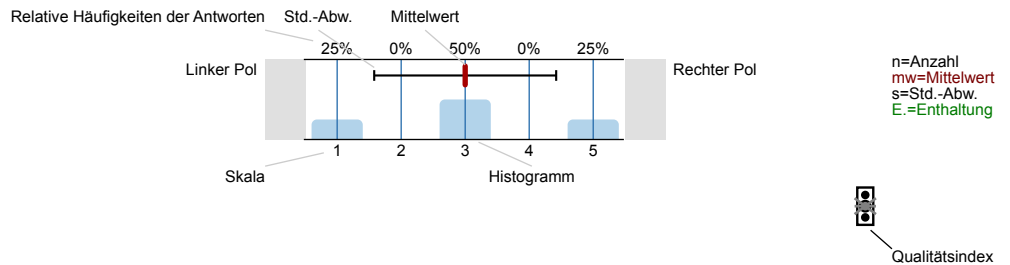


Periode: **WS23/24**

## Auswertungsteil der geschlossenen Fragen

### Legende

Frage-  
text



Erklärung der Ampelsymbole



Der Mittelwert liegt unterhalb der Qualitätsrichtlinie.



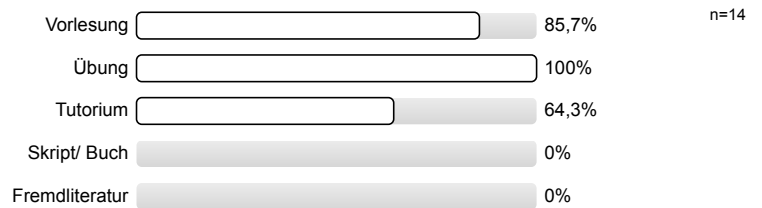
Der Mittelwert liegt im Toleranzbereich der Qualitätsrichtlinie.



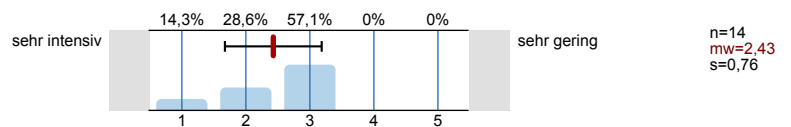
Der Mittelwert liegt innerhalb der Qualitätsrichtlinie.

### 1. Fragen zur Lehrveranstaltung

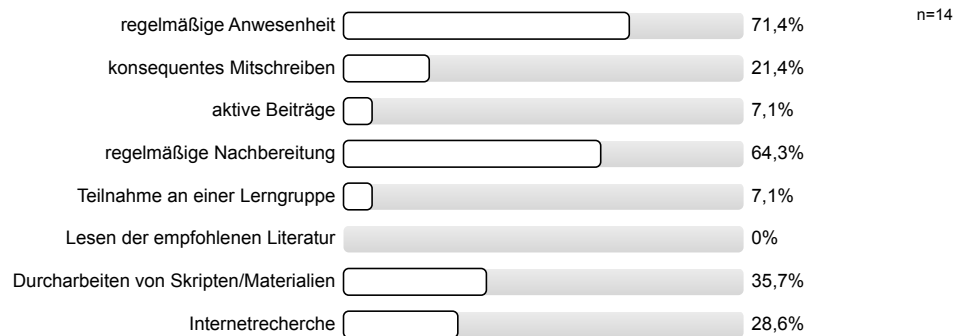
1.1) Mein Wissen beziehe ich primär aus:



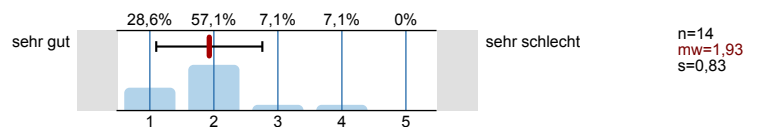
1.2) Wie beurteilen Sie die Mitarbeit Ihrer Studienkollegen/innen innerhalb dieser Lehrveranstaltung?



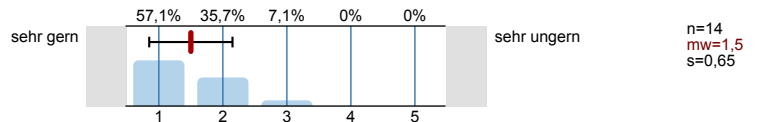
1.3) Mein Engagement für diese Lehrveranstaltung ist gekennzeichnet durch: (Mehrfachnennungen möglich)



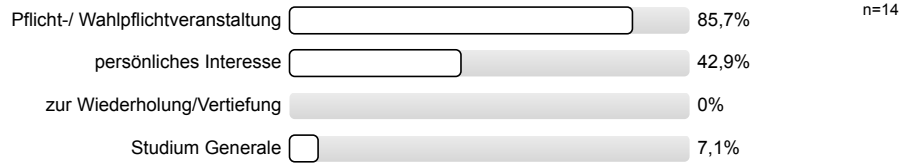
1.4) Die inhaltliche Abstimmung zu anderen Lehrveranstaltungen in meinem Studienplan ist...



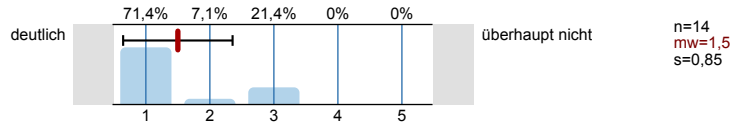
1.5) Wie gerne besuchen Sie diese Lehrveranstaltung?



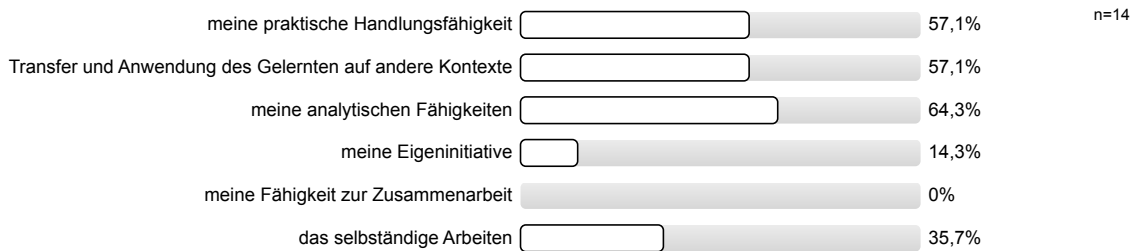
1.6) Warum besuchen Sie diese Lehrveranstaltung?



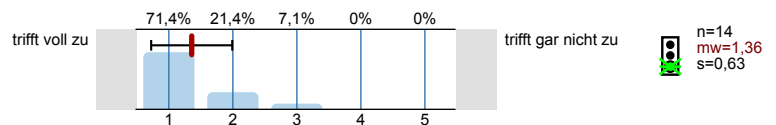
1.7) Erkennen Sie die Bedeutung der Lehrinhalte für das weitere Studium?



1.8) Die Lehrveranstaltung fördert (Mehrfachnennungen möglich)

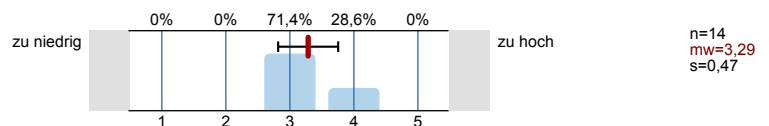


1.9) In dieser Lehrveranstaltung lerne ich viel.

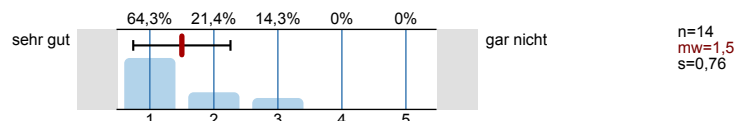


Bitte beurteilen Sie die Übung hinsichtlich folgender Aspekte:

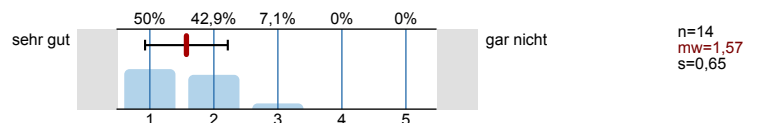
1.10) Niveau



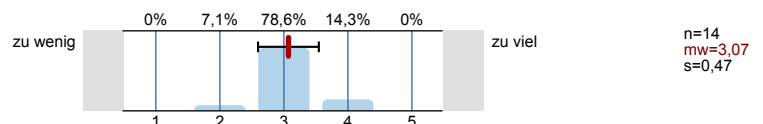
1.11) Inhaltliche Abstimmung mit der Vorlesung



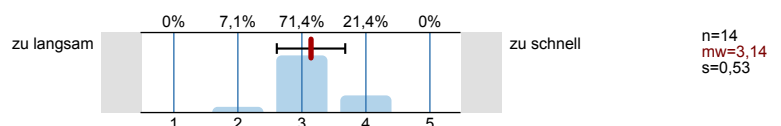
1.12) Zeitliche Abstimmung mit der Vorlesung



1.13) Umfang der Aufgaben

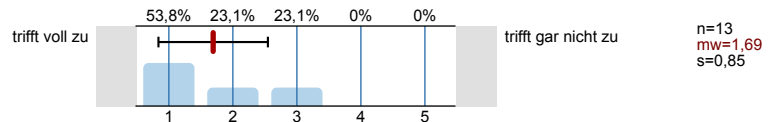


1.14) Tempo

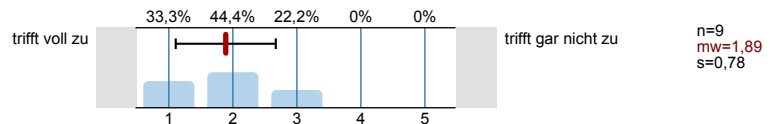


1.15) Anschaulichkeit	sehr anschaulich		sehr abstrakt	n=13 mw=2,54 s=0,97
Bitte beurteilen Sie die folgenden Begleitmaterialien und den Anschrieb. Bitte nur beantworten, wenn die Begleitmaterialien oder Tafelanschrieb auch vom/von der Dozent/in genutzt werden.				
1.16) das Übungsskript/Übungsbuch ist ausführlich	trifft voll zu		trifft gar nicht zu	n=10 mw=2 s=0,82
1.17) das Übungsskript/Übungsbuch ist verständlich geschrieben	trifft voll zu		trifft gar nicht zu	n=10 mw=2,5 s=1,08
1.18) das Übungsskript/Übungsbuch ist gut strukturiert	trifft voll zu		trifft gar nicht zu	n=10 mw=1,8 s=0,79
1.19) das Übungsskript/Übungsbuch ist zur Wiederholung des Stoffes gut geeignet	trifft voll zu		trifft gar nicht zu	n=10 mw=1,8 s=0,92
1.20) die Folien sind ausführlich	trifft voll zu		trifft gar nicht zu	n=14 mw=1,64 s=0,74
1.21) die Folien sind verständlich geschrieben	trifft voll zu		trifft gar nicht zu	n=14 mw=1,71 s=0,61
1.22) die Folien sind gut strukturiert	trifft voll zu		trifft gar nicht zu	n=14 mw=1,64 s=0,74
1.23) die Folien sind zur Wiederholung des Stoffes gut geeignet	trifft voll zu		trifft gar nicht zu	n=14 mw=1,93 s=1,14
1.24) die Anschriebe sind ausführlich	trifft voll zu		trifft gar nicht zu	n=13 mw=1,92 s=1,04
1.25) die Anschriebe sind verständlich geschrieben	trifft voll zu		trifft gar nicht zu	n=13 mw=1,85 s=0,99
1.26) die Anschriebe sind gut strukturiert	trifft voll zu		trifft gar nicht zu	n=13 mw=2 s=0,82

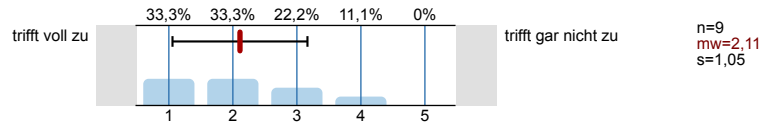
1.27) die Anschriebe sind zur Wiederholung des Stoffes gut geeignet



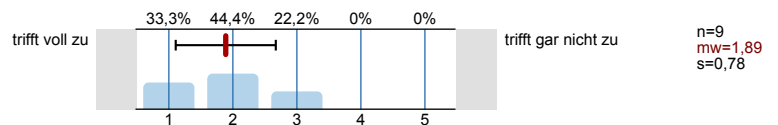
1.28) die zusätzl. Materialien sind ausführlich



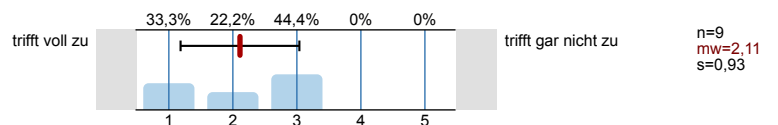
1.29) die zusätzl. Materialien sind verständlich geschrieben



1.30) die zusätzl. Materialien sind gut strukturiert



1.31) die zusätzl. Materialien sind zur Wiederholung des Stoffes gut geeignet



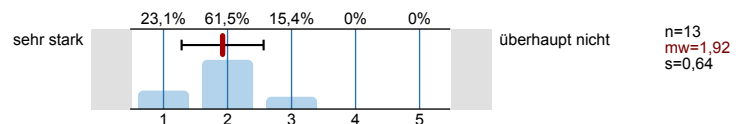
## 2. Fragen zum Tutorium

2.1) Bitte geben Sie die Nummer Ihres Tutoriums ein:

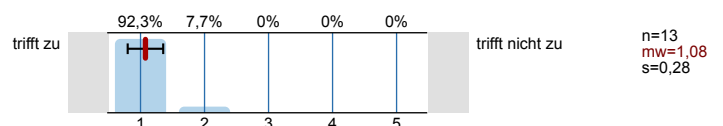


## 3. Fragen zum/zur Dozenten/in

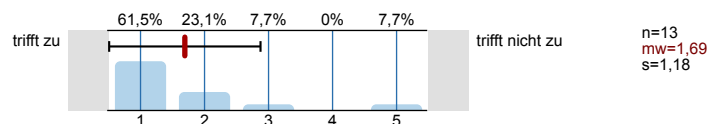
3.1) Verweist der/die Dozent/in auf Zusammenhänge zwischen Theorie und Praxis?



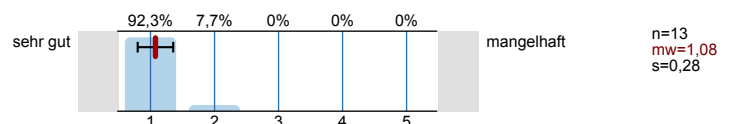
3.2) Der/Die Dozent/in spricht laut und deutlich.



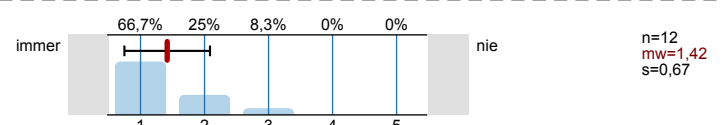
3.3) Der/Die Dozent/in hält Blickkontakt.



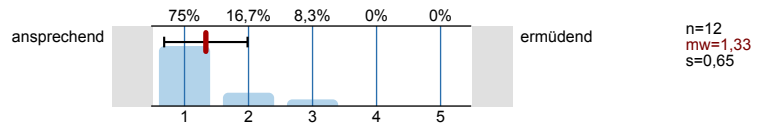
3.4) Wie ist der/die Dozent/in vorbereitet?



3.5) Wird Wesentliches herausgearbeitet?

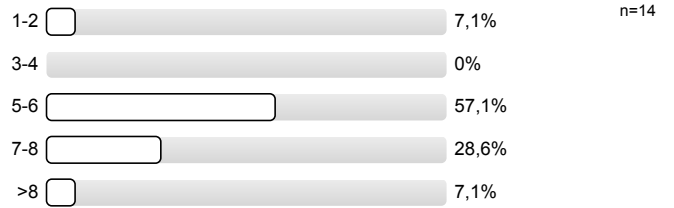


3.6) Wie beurteilen Sie die Darbietung insgesamt?

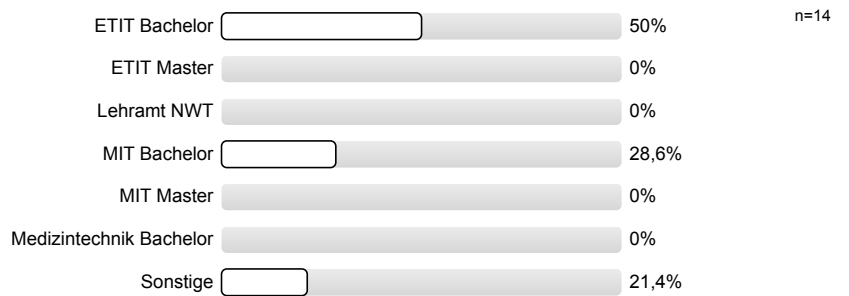


#### 4. Allgemeines

4.1) In welchem Fachsemester befinden Sie sich?

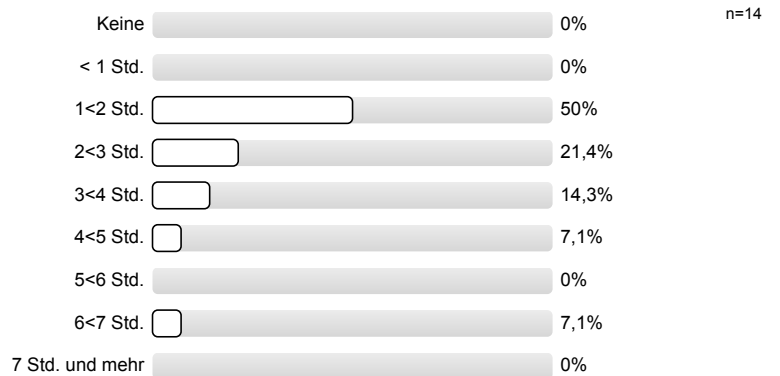


4.2) In welchem Studiengang sind Sie immatrikuliert?



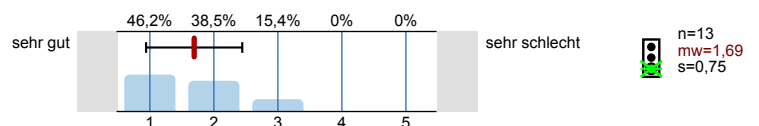
Die Anonymität ist bei handschriftlichen Kommentaren unter Umständen nicht gewährleistet. Bitte verstellen Sie bei allen freien Antwortmöglichkeiten gegebenenfalls Ihre Schrift, z.B. durch Druckbuchstaben

4.4) Wie viel Zeit haben Sie bis jetzt (!) durchschnittlich pro Woche für die Vor- und Nachbereitung für diese Veranstaltung investiert

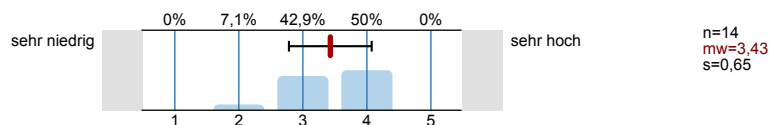


#### 6. Monitoring

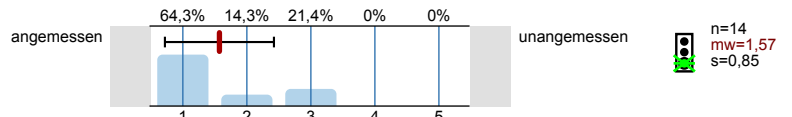
6.1) Bitte benoten Sie die Lehrveranstaltung insgesamt.



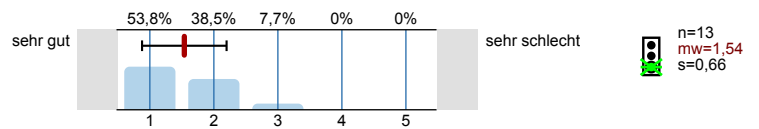
6.2) Wie hoch ist der notwendige Arbeitsaufwand für diese Lehrveranstaltung?



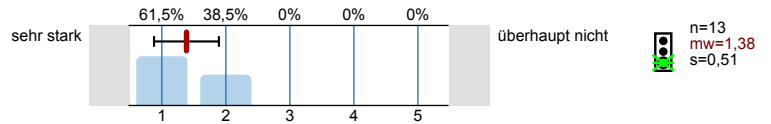
6.3) Der notwendige Arbeitsaufwand für die Lehrveranstaltung ist...



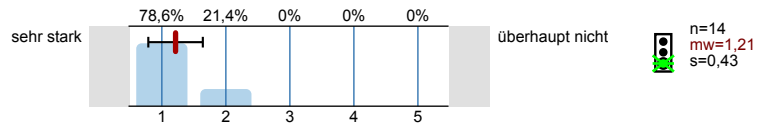
6.4) Wie ist die Lehrveranstaltung strukturiert?



6.5) Wirkt der/die Dozent/in engagiert und motiviert bei der Durchführung der Lehrveranstaltung ?



6.6) Geht der/die Dozent/in auf Fragen und Belange der Studierenden ein?



Vielen Dank für Ihre Mitarbeit!

# Profilinie

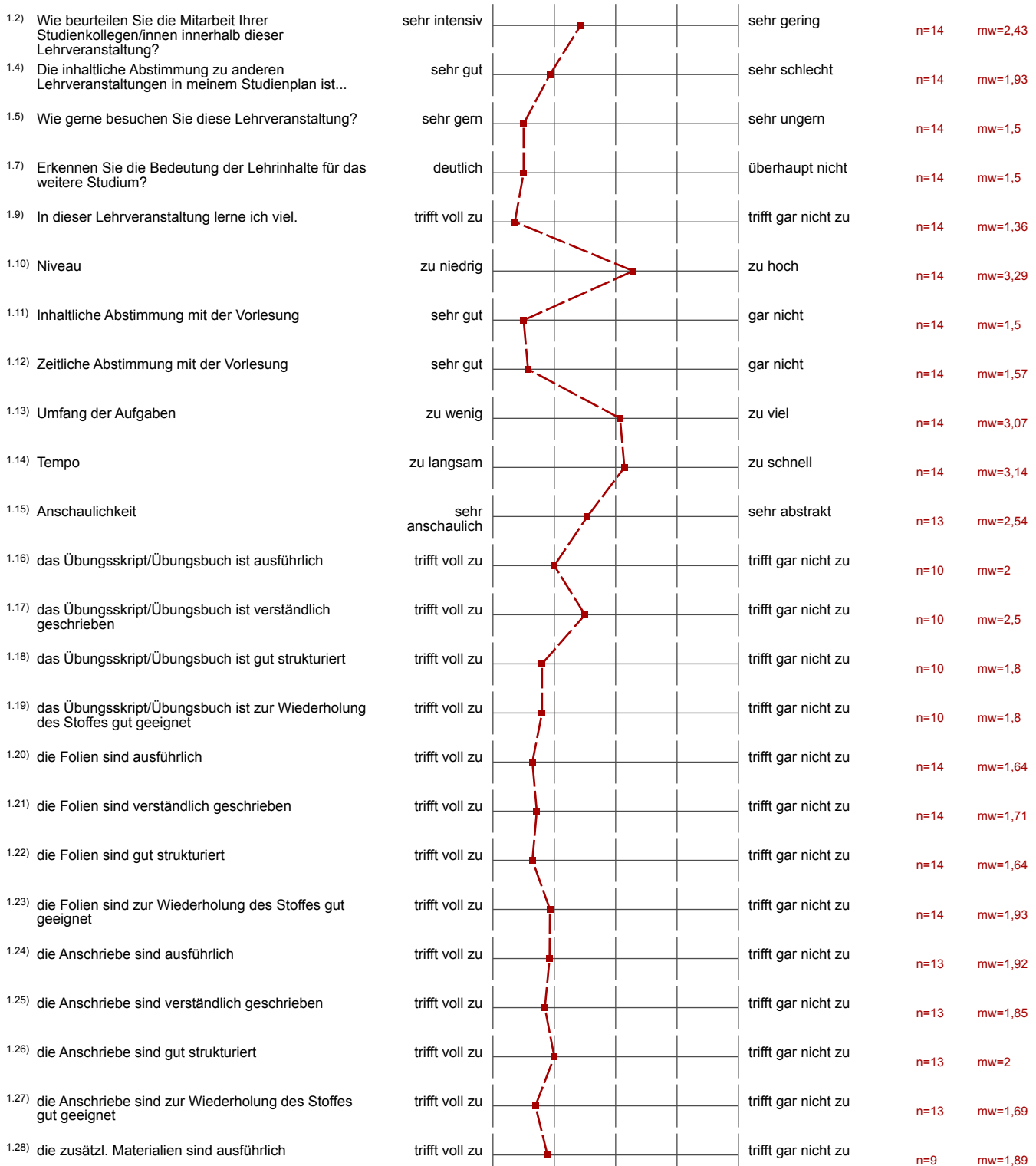
Teilbereich: 01. WiSe 2023/24 Elektrotechnik und Informationstechnik

Name der/des Lehrenden: Julian Schneider

Titel der Lehrveranstaltung: Übungen zu 2303155 Systemdynamik und Regelungstechnik  
(Name der Umfrage)

Verwendete Werte in der Profillinie: Mittelwert

## 1. Fragen zur Lehrveranstaltung





1.29) die zusätzl. Materialien sind verständlich geschrieben	trifft voll zu		trifft gar nicht zu	n=9	mw=2,11
1.30) die zusätzl. Materialien sind gut strukturiert	trifft voll zu		trifft gar nicht zu	n=9	mw=1,89
1.31) die zusätzl. Materialien sind zur Wiederholung des Stoffes gut geeignet	trifft voll zu		trifft gar nicht zu	n=9	mw=2,11

### 3. Fragen zum/zur Dozenten/in

3.1) Verweist der/die Dozent/in auf Zusammenhänge zwischen Theorie und Praxis?	sehr stark		überhaupt nicht	n=13	mw=1,92
3.2) Der/Die Dozent/in spricht laut und deutlich.	trifft zu		trifft nicht zu	n=13	mw=1,08
3.3) Der/Die Dozent/in hält Blickkontakt.	trifft zu		trifft nicht zu	n=13	mw=1,69
3.4) Wie ist der/die Dozent/in vorbereitet?	sehr gut		mangelhaft	n=13	mw=1,08
3.5) Wird Wesentliches herausgearbeitet?	immer		nie	n=12	mw=1,42
3.6) Wie beurteilen Sie die Darbietung insgesamt?	ansprechend		ermüdend	n=12	mw=1,33

### 6. Monitoring

6.1) Bitte benoten Sie die Lehrveranstaltung insgesamt.	sehr gut		sehr schlecht	n=13	mw=1,69
6.2) Wie hoch ist der notwendige Arbeitsaufwand für diese Lehrveranstaltung?	sehr niedrig		sehr hoch	n=14	mw=3,43
6.3) Der notwendige Arbeitsaufwand für die Lehrveranstaltung ist...	angemessen		unangemessen	n=14	mw=1,57
6.4) Wie ist die Lehrveranstaltung strukturiert?	sehr gut		sehr schlecht	n=13	mw=1,54
6.5) Wirkt der/die Dozent/in engagiert und motiviert bei der Durchführung der Lehrveranstaltung?	sehr stark		überhaupt nicht	n=13	mw=1,38
6.6) Geht der/die Dozent/in auf Fragen und Belange der Studierenden ein?	sehr stark		überhaupt nicht	n=14	mw=1,21

## Auswertungsteil der offenen Fragen

---

### 4. Allgemeines

<sup>4.3)</sup> Wenn Sie unter 5.2 "Sonstige" angegeben haben, geben Sie nun bitte an, in welchem Studiengang Sie immatrikuliert sind:

- Informatik (3 Nennungen)

### 5. Sonstiges

<sup>5.1)</sup> Weitere Kommentare (z.B. nicht gefallen / besonders gefallen / Anregungen):

- Besonders gut finde ich die vielen Trainingsaufgaben, die es zusätzlich zu Übungs- und Tutpriumsaufgaben gibt.